



EBOOK

# **SSMA:** benefícios e implementação com checklists

# **SSMA:** benefícios e implementação com checklists

- 3    Introdução
- 4    O que é SSMA?
- 7    Quais os benefícios de investir em SSMA?
- 13   Como implementar processos de SSMA com checklists?
- 19   Considerações finais

# INTRODUÇÃO

Saúde, Segurança e Meio Ambiente são três frentes que se relacionam entre si. O conjunto das ações nessas áreas, dentro de uma empresa, também é conhecido pela sigla **SSMA**. Hoje em dia, ter um setor ou, pelo menos, colaboradores responsáveis por SSMA é indispensável.

Vale destacar que as políticas de SSMA são vantajosas para os colaboradores e para as empresas. Essa atuação vai garantir o cumprimento das normas regulamentadoras e das legislações específicas para o negócio.

Com isso, há três principais objetivos:



**Proteger os  
funcionários**



**Prevenir  
acidentes**



**Evitar  
penalizações**

Aqui, explicamos as práticas de SSMA, seus benefícios e como implementar esses processos. Além disso, detalhamos alguns aspectos de cada campo - **Saúde, Segurança e Meio Ambiente** - para que você não perca nenhum detalhe na hora de estruturar a sua operação. Vamos lá? Boa leitura!

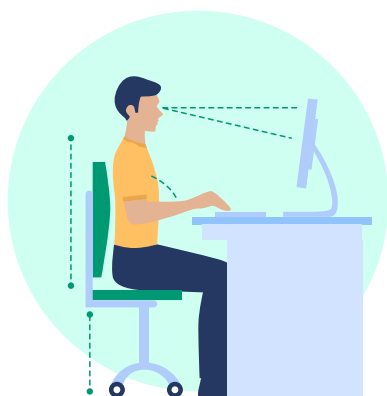


## O QUE É SSMA?

SSMA é uma sigla que se refere à Saúde, Segurança e Meio Ambiente. Em inglês, é conhecida como Health, Safety and Environment ou HSE. Ela abrange as políticas adotadas pelas empresas, com o objetivo de se adequar às normas e aos padrões exigidos por lei.

Portanto, algumas das responsabilidades desse campo consistem em:





## SAÚDE

- Verificar o uso adequado dos EPIs;
- Proporcionar um local higienizado e seguro;
- Disponibilizar móveis e acessórios ergonômicos;
- Promover a saúde física e mental dos funcionários;
- Viabilizar um ambiente de trabalho agradável;
- Entre outras



## SEGURANÇA

- Instruir e monitorar o uso de equipamentos de proteção individual (EPIs);
- Prevenir acidentes;
- Controlar riscos;
- Manter o espaço de acordo com as normas regulamentadoras;
- Estabelecer diretrizes de rotina para segurança no trabalho;
- Entre outras



## MEIO AMBIENTE

- Reduzir o impacto ambiental em qualquer âmbito;
- [Digitalizar processos](#);
- Descartar os lixos adequadamente;
- Tratar os resíduos químicos;
- Implementar o consumo consciente de água;
- Entre outras

Agora que você já entendeu o que é SSMA e suas principais aplicações, vamos falar um pouco sobre a importância desse campo para o seu negócio. Confira!





# QUAIS OS BENEFÍCIOS DE INVESTIR EM SSMA?

Como já falamos, as vantagens das [práticas de SSMA](#) abrangem a empresa e os colaboradores. Porém, outro ponto importante é: o entorno do espaço físico em que a fábrica está localizada também é impactado.

Assim, apresentamos aqui, os principais benefícios de ter uma atuação significativa em SSMA!

---

## 1. ADEQUAÇÃO RÁPIDA ÀS NORMAS

Sabemos que não é fácil manter o controle de uma operação. Com a atualização constante das [normas reguladoras](#), legislações e protocolos, as chances de perder informações são muito altas.

Por isso, é muito importante estabelecer processos. Eles devem incluir **conferências periódicas** das diretrizes que regulamentam o seu segmento. Dessa forma, ao identificar as mudanças, já se pode avançar para a etapa da execução.

Atender às normas rapidamente, faz com que você esteja sempre adiante. Isso passa **confiança** aos seus clientes e contribui para se tornar **referência no mercado**.

Além disso, demonstra preocupação com um ambiente de trabalho adequado, um time seguro e um negócio regularizado.

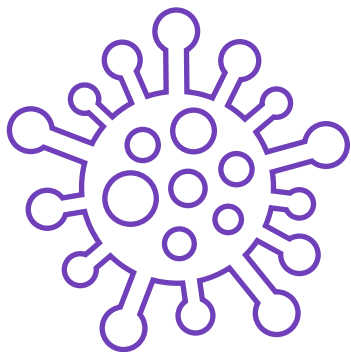


---

## 2. MELHORIA DA EFICIÊNCIA OPERACIONAL

Dependendo do seu contexto, a relação entre SSMA e eficiência operacional pode não ser tão fácil de enxergar. Porém, quando falamos em segurança, saúde e meio ambiente, estamos lidando com **processos**. E, olha só, isso tem tudo a ver com eficiência!

Vamos pensar em um exemplo prático: a pandemia do coronavírus pegou todo mundo de surpresa. As empresas que não tinham processos de SSMA, certamente, tiveram muitas dificuldades para implementar ações de prevenção, higienização, segurança, entre outras. Isso porque precisaram instaurar novas condutas do zero.



Porém, quem já investe em SSMA, possui procedimentos estabelecidos. Com a disseminação da COVID-19, essas empresas adaptaram os seus processos. É claro que o funcionamento já existente não previa uma crise da saúde.



Portanto, não era suficiente para manter os colaboradores seguros e atender às regulamentações de prevenção nesse contexto.

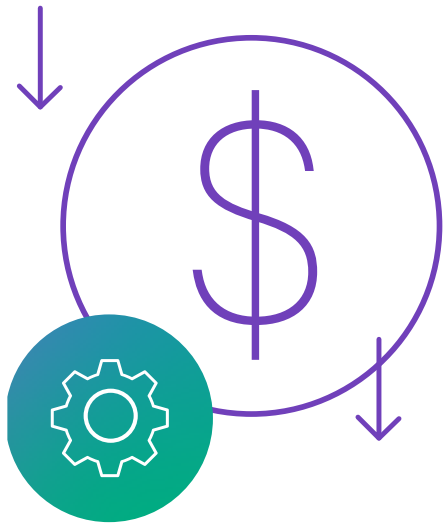
De todo modo, adaptar condutas já instituídas é muito mais eficiente do que criar novas. Isso impacta diretamente em produtividade dos times e otimização de tempo. Por isso, investir em SSMA traz a possibilidade de padronizar processos que, a qualquer imprevisto (interno ou externo), podem ser ajustados.

Afinal de contas, as medidas de segurança, saúde e meio ambiente focam na prevenção de incidentes e em se preparar para lidar com o inesperado. E, essa dinâmica precisa ocorrer da melhor forma e com o menor impacto possível, ou seja, precisa ser eficiente.

### 3. REDUÇÃO DE CUSTOS

Ainda com o **foco em prevenção**, quando falamos em acidentes ocupacionais ou ambientais, é difícil prever o gasto que pode ser gerado. Muitas vezes, um vazamento químico, por exemplo, além de trazer consequências irreversíveis para o ecossistema, ocasiona multas milionárias.

Por isso, a precaução é o melhor caminho para a preservação da natureza e para reduzir custos. Afinal, medidas preventivas representam um valor monetário muito menor. Além disso, mantêm o meio ambiente protegido.



Com a adequação rápida às normas, como já falamos anteriormente, **a empresa evolui os seus processos**, tornando-se cada vez mais segura. Portanto, os custos com acidentes, reparos e consertos é reduzido, já que eles são evitados com manutenções preventivas, uso de EPIs e cumprimento adequado das políticas de SSMA.

## 4. SEGURANÇA DOS TRABALHADORES

Com todos os cuidados necessários, de acordo com o tipo de produção da sua fábrica, a [segurança dos trabalhadores](#) é consolidada. Assim, os funcionários sentem que estão em um ambiente acolhedor, que faz o máximo para reduzir os riscos presentes na operação.

Além disso, a **prevenção de acidentes** é um fator que influencia diretamente na segurança do trabalho. Isso inclui não só os usos de EPIs, mas também, treinamentos de colaboradores para:

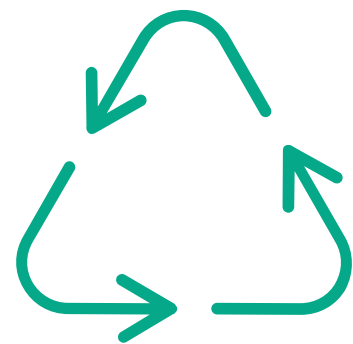
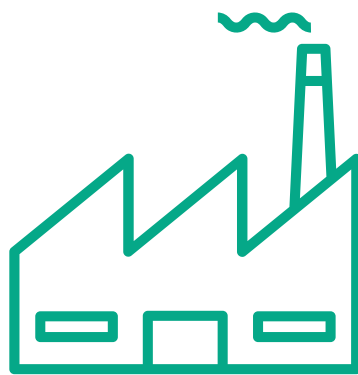
- Verificar o uso adequado dos EPIs;
- Proporcionar um local higienizado e seguro;
- Disponibilizar móveis e acessórios ergonômicos;
- Promover a saúde física e mental dos funcionários;
- Viabilizar um ambiente de trabalho agradável;
- Entre outras

A orientação aos funcionários é parte fundamental das ações em SSMA. Para que as diretrizes possam ser cumpridas, todos precisam entender quais são e como funcionam, não é mesmo?

## 5. PRESERVAÇÃO DO MEIO AMBIENTE

Conservar o meio ambiente é responsabilidade de todos os seres humanos. É comum que as empresas façam intervenções na natureza, principalmente, as grandes organizações. Então, como forma de compensação, é preciso traçar um planejamento para neutralizar os impactos causados.

Por isso, é muito importante adotar uma **postura sustentável** e eleger estratégias que contribuam na preservação e na recuperação do meio ambiente. Evitar interferências e danos também são atitudes de prevenção que beneficiam o planeta como um todo.







## COMO IMPLEMENTAR PROCESSOS DE SSMA COM CHECKLISTS?

Bom, você já aprendeu o que são as ações em SSMA nas empresas e quais os benefícios. Porém, como implementar processos de SSMA com checklists? É sobre isso que nós vamos falar agora!

Primeiro de tudo: [processos padronizados](#). Tentar estabelecer novos procedimentos com a casa desorganizada, pode tornar a execução confusa. E, já nesse início, os checklists são fundamentais.

Nós não sabemos como é a rotina da sua fábrica, mas sabemos que ela existe. Podem ter processos muito bem estabelecidos. Um outro cenário é a existência de procedimentos implícitos, feitos sempre da mesma maneira, por hábito, mas sem diretrizes específicas.

De qualquer forma, todo negócio tem suas **regras para segurança, saúde e meio ambiente**. O ponto é que, quando essas determinações são padronizadas, os ganhos são muito maiores. Pois, é possível:



**identificar falhas  
com facilidade**



**fazer intervenções  
em cada etapa**



**atribuir  
responsáveis**



**estabelecer  
rotinas bem  
definidas**

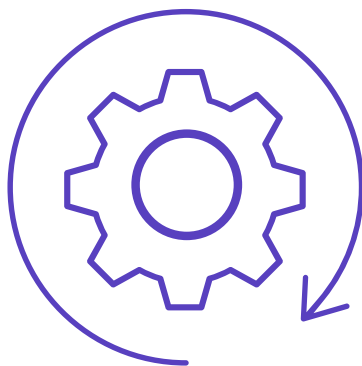


**manter a equipe  
alinhada**



**atualizar  
procedimentos  
rapidamente**

Os checklists vão te ajudar a ter todos esses benefícios. Entenda, no passo a passo, como implementar essa ferramenta nas tarefas de SSMA!



## 1. ANALISE PROCESSOS EXISTENTES

Faça uma **análise** do funcionamento da sua operação em SSMA. Quais são os processos em andamento? O que ainda não foi mapeado? Isso é importante para criar checklists de qualidade. Nessa etapa, nada pode ficar de fora. Não se preocupe se a lista for longa, você precisa ter a visão do todo, para descobrir o que pode ser eliminado, ok?



## 2. MAPEIE ITENS FUNDAMENTAIS

Agora é a hora de priorizar. Defina os processos que têm maior urgência. Seus critérios podem variar, mas recomendamos que atente para os seguintes: atendimento às normas regulamentadoras, periodicidade da checagem e nível de risco. Esses itens podem ser o ponto de partida para iniciar suas **checagens** com checklists.



### 3. DEFINA CHECKLISTS

Chegamos ao momento mais esperado! É hora de definir os checklists que você vai aplicar na sua operação. Lembre-se, sempre, de entender ao máximo o contexto do seu negócio. A partir daí, você consegue definir com **assertividade** o que auditar em cada área: segurança, saúde e meio ambiente.

---

Temos algumas sugestões de checklists baseados em NRs:

#### SEGURANÇA

**NR 6**

Checagem de EPIs

**NR 26**

Auditoria de sistemas de alerta

**NR 12**

Inspeção de segurança dos equipamentos

**NR 7**

Implementação do PCMSO (Programa de controle médico e saúde ocupacional)

#### SÁUDE

**NR 17**

Inspeção da estação de trabalho

**NR 24**

Condições sanitárias e de conforto nos locais de trabalho

## MEIO AMBIENTE

**NR 9** Prevenção de riscos ambientais

**NR 15** Tratamento de resíduos baseado NR 15

**NR 23** Medidas de proteção contra incêndios



### 4. APLIQUE CHECKLISTS PERIODICAMENTE

De acordo com os processos e checklists que você definiu, a aplicação precisa ocorrer em intervalos adequados. Isso significa que algumas inspeções são diárias, outras semanais, quinzenais, mensais etc.

Essa é uma variação comum e ela pode ocorrer devido às rotinas de trabalho diferenciadas de setor para setor ou de empresa para empresa.

O importante é analisar a frequência estabelecida e, quando necessário, ajustar os intervalos entre uma checagem e outra.





## 5. MONITORE DADOS

**Monitorar os dados é essencial.** São eles que vão trazer todas as respostas que você busca. Eles vão te mostrar se os processos estão funcionando, se a periodicidade é adequada, se estão ocorrendo menos falhas, se os equipamentos estão em bom estado, se há reparos com frequência, entre outras situações. Enfim, todas as informações da sua operação estão nos dados coletados a partir das checagens.



# CONSIDERAÇÕES FINAIS

E aí, gostou de saber mais sobre os processos de SSMA e checklists? Temos certeza que você entendeu a importância e os benefícios de focar em segurança, saúde e meio ambiente, em qualquer negócio.

Com um [software de checklists](#), todas essas etapas que apresentamos podem ser realizadas digitalmente, otimizando o tempo e aumentando a produtividade. Além disso, o acesso aos dados é em tempo real, o que facilita a visão geral do estado dos processos.

Ter o controle da sua operação significa ter colaboradores seguros, local de trabalho agradável, redução de riscos, meio ambiente preservado e negócio regularizado. Não perca mais tempo e comece a aproveitar essas vantagens, conhecendo [o que a Checklist Fácil pode fazer](#) pelo seu negócio!



**Checklist Fácil** é um software para empresas que utilizam checklists e planos de ação em auditorias ou inspeções em processos, equipamentos e ambientes.

Para promover a transformação digital, combinamos produto e método próprio, proporcionando qualidade, segurança e eficiência. Reunimos integrações, experiência e inovação para potencializar os resultados e reinventar a conexão entre as pessoas e os processos.

**Transforme a eficiência operacional da sua empresa!**

**FALE COM UM ESPECIALISTA AGORA!**





